

Qu'est-ce que c'est ?

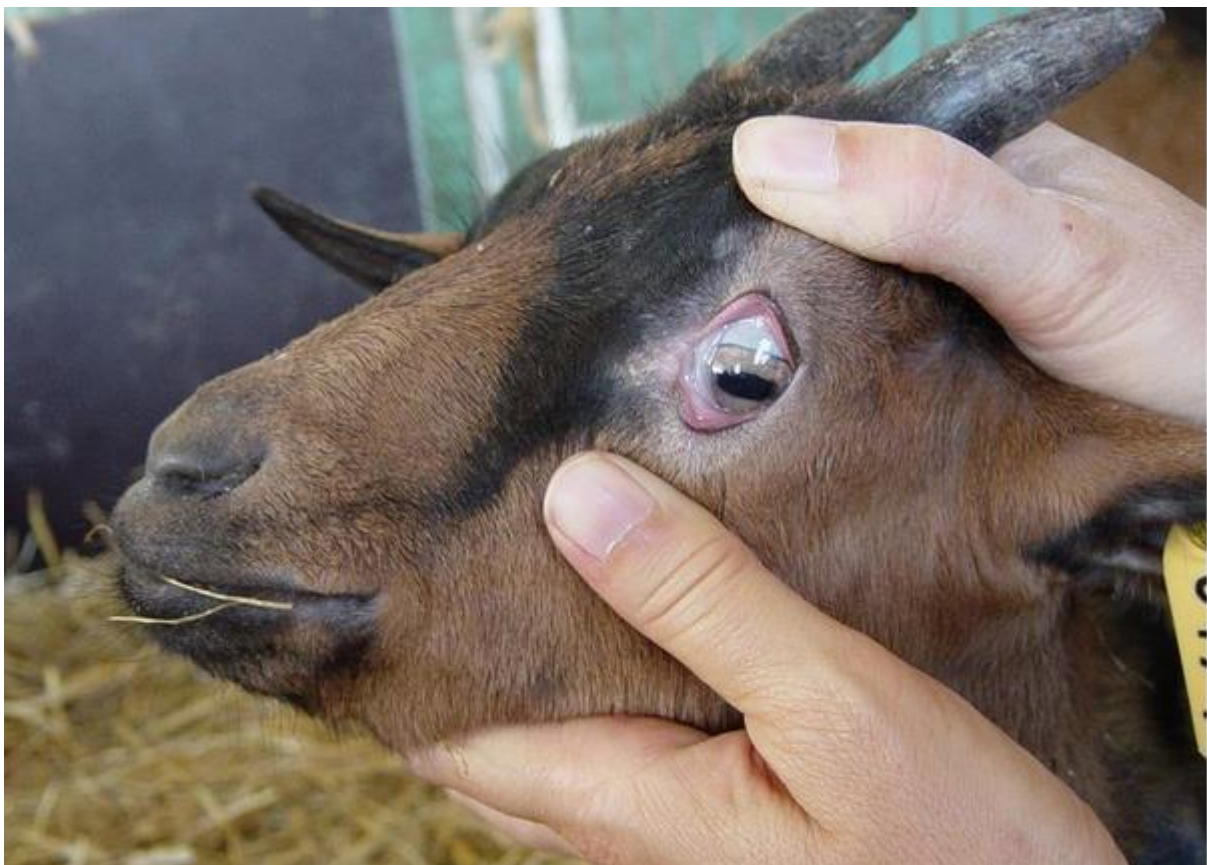
- Un système de notation en fonction de la couleur de la muqueuse oculaire, qui permet de traiter sélectivement les animaux les plus anémiés, et donc de "raisonner" la pratique des traitements antiparasitaires.
- Cet outil permet d'indiquer le niveau d'anémie, le plus souvent corrélé à la présence de strongles digestifs, mais il peut aussi être dû à d'autres parasites, comme des parasites sanguins.

Pourquoi c'est intéressant ?

- À force de traiter tous les animaux, même les moins touchés par les parasites, on peut créer une résistance aux traitements chez les parasites. Au fur et à mesure les médicaments ne sont plus efficaces. Il faut donc traiter seulement les animaux qui en ont besoin.

Comment et sur qui je l'utilise ?

- Je l'utilise sur des animaux adultes, je peux aussi le faire sur les jeunes mais il est généralement déjà trop tard, donc les jeunes animaux seront tous traités au sevrage car ils sont plus sensibles.
- Pour l'utiliser, je regarde la couleur de la muqueuse de l'œil



- Je compare la couleur de la muqueuse de l'œil avec celle de ma réglette FAMACHA. Plus la couleur s'approche du blanc plus la bête est anémiée et plus vite il faut réagir.

Qu'est-ce que je fais après ?

- Si je constate qu'un animal est anémié, je dois le traiter. J'utilise des traitements appropriés, je n'oublie pas de **d'alterner les molécules** pour être sûr que mes traitements continueront à fonctionner les prochaines fois.
- Pour les bêtes anémiées et en mauvais état corporel je rajoute du fer pour les aider à récupérer plus vite.
- Attention si plus de 30% de mes animaux adultes sont atteints d'anémie, il vaut mieux traiter tout le monde.
- 15 jours après le traitement je vérifie si les médicaments ont bien fonctionné, si ça ne s'arrange pas je fais des coproscopies pour déterminer s'il s'agit de strongles ou d'un autre parasite, ou si mon traitement n'est plus efficace.

Conseil pour limiter les parasites :

- Faire pâturer mes petits ruminants avec des bovins.
- Faire pâturer les jeunes sevrés sur des parcelles où les adultes ne sont pas encore passés.
- Sélectionner des animaux qui seront plus résistants aux parasites (en croisant des animaux qui n'ont pas eu besoins de traitement).
- Laisser 2 mois entre 2 passages des animaux sur une parcelle, le mieux est d'utiliser un gyrobroyeur pour être sûr d'éliminer la majorité des parasites.
- Utiliser des tanins, une concentration de 3 à 6% de tanin condensé dans la ration s'accompagne d'une baisse de 50 à 60% de la ponte parasitaires et d'une réduction de l'installation des larves infectantes. (V.Paolini, Ph.Dorches)