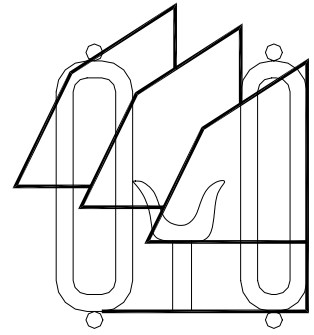


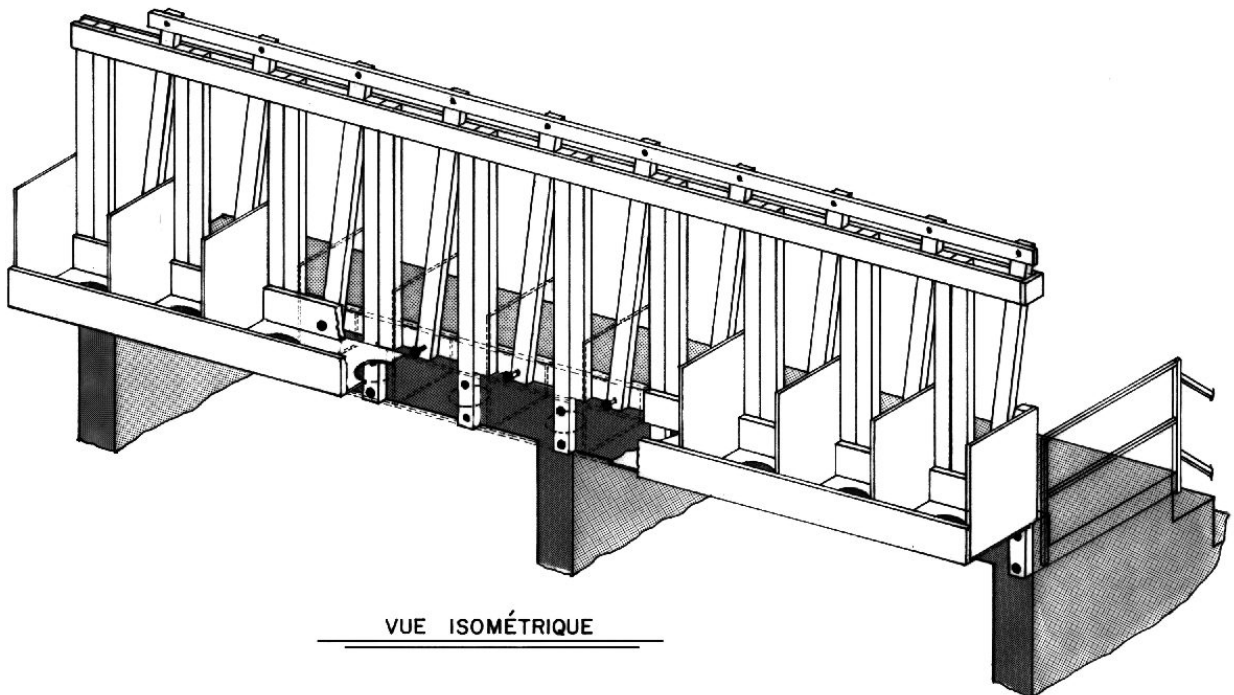
QUAI DE TRAITE POUR 10 CHÈVRES



80267

Révision
2002-07

INSTRUCTIONS COMPLÈTES



VUE ISOMÉTRIQUE

QUAI DE TRAITE POUR 10 CHÈVRES

Ce plan représente un quai de traite fixe d'une capacité de 10 chèvres, occupant une superficie hors-tout de 1 830 mm sur 4 000 mm. Sa structure est composée de deux (2) parties principales: la base en dalles de béton et le cornadis fait en bois.

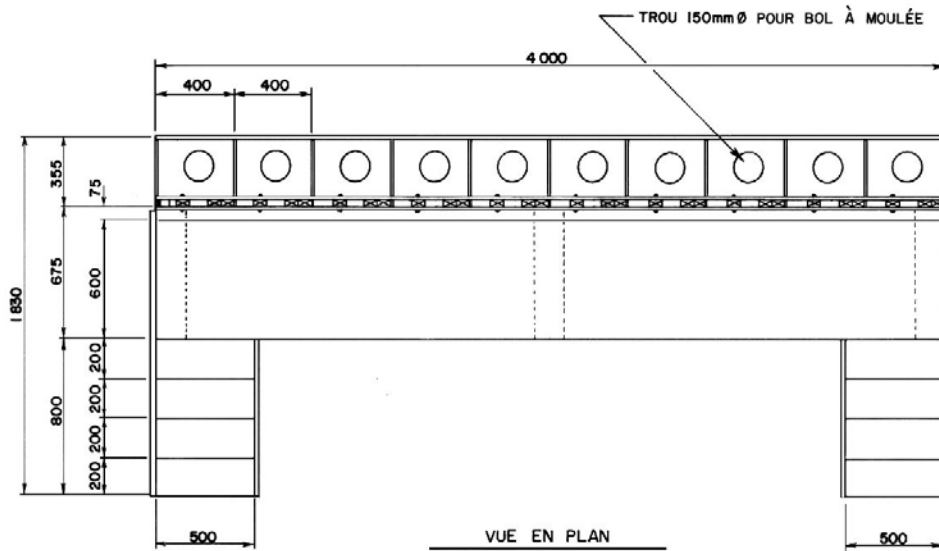
La base comprend des piliers de soutien, une allée de contention surélevée où l'on effectue la traite et enfin deux (2) escaliers d'accès bordés par des rampes métalliques, si nécessaire.

Le cornadis de type anglais surmonte la base à l'avant de l'allée de contention. Il comprend un système de levier servant de carcan, afin de

maintenir le lot de 10 chèvres en place durant la traite. Il est aussi possible de servir une ration de moulée, de grains ou de supplément dans des bols que l'on peut installer dans les ouvertures circulaires à cette fin, à l'avant du cornadis.

La traite du troupeau est ainsi grandement facilitée avec un tel type de quai. À l'aide d'un minimum de deux (2) unités mécaniques et d'un bon système de barrières mobiles, l'opération de la collecte du lait s'effectuera rapidement.

Un espace fermé est préférable pour l'aire de la traite, pour assurer le maintien d'une meilleure hygiène du lait.



MATERIAUX		
DESCRIPTION	NOMBRE DE MORCEAUX	DIMENSIONS
BARRIÈRE	15	38 x 64 x 2 400mm
	3	19 x 89 x 4 000mm
	2	19 x 140 x 4 000mm
CONTRE-PLAQUÉ	1	19 x 64 x 3 700mm
	2	11 x 1 200 x 2 400mm
BOULONS MÉCANIQUES	20	10mm Ø x 90mm
BOULONS D'ANCRAGE	20	12mm Ø x 150mm
TREILLIS MÉTAL. (m ²)	6	PIB/PIB 150x150
BÉTON (m ³)	1	20MPa

